

令和5年度

# 思春期の子どもと向き合う 保護者のためのセミナー

主催：山梨県教育委員会

受付：13:45～

開会行事：14:00～

講演会：14:10～15:10

交流会：15:20～16:30

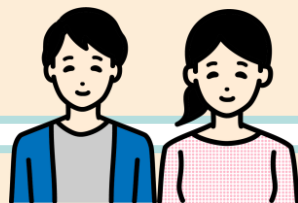
・講演会、交流会どちらか一方の参加でも構いません。  
どの会場へも事前予約なく、参加できます。  
・人数制限や期日・会場の変更を行う場合があります。

## 第1回 令和5年5月30日(火)

会場：県立青少年センター 甲府市川田町517 TEL055-237-5311

演題：「今日から実践できる不登校支援のポイント」

講師：山梨大学准教授 田中 健史朗 先生



## 第2回 令和5年6月28日(水)

会場：身延町総合文化会館 南巨摩郡身延町波木井407 TEL0556-42-2110

演題：「なぜゲーム依存になるのか：本当に必要な支援のポイント」

講師：山梨大学准教授 田中 健史朗 先生

## 第3回 令和5年9月22日(金)

会場：中央市玉穂総合会館 中央市下河東620 TEL055-274-1116

演題：「親子のための不登校支援 -子どもとの関係をめぐって-」

講師：山梨英和大学助教 渡部 雪子 先生

## 第4回 令和5年11月30日(木)

会場：まちづくり交流センター 都留市中央三丁目8-1 TEL0554-43-1321

演題：「不登校の捉え方と向き合い方」

講師：健康科学大学講師 渡邊 隆文 先生

## 第5回 令和6年1月18日(木)

会場：北巨摩合同庁舎 韮崎市本町4丁目2-4 TEL0551-23-3086

演題：「『優しさと適度の厳しさ』が自己肯定感を育む」

講師：相談支援センター 保坂 三雄 先生(臨床心理士)

## 第6回 令和6年2月16日(金)

会場：東山梨合同庁舎 甲州市塩山上塩後1239-1 TEL0553-20-2738

演題：「未定」(決定次第HPに掲載します)

講師：相談支援センター 大塚 直美 先生(臨床心理士)

右のQRコードから、本セミナーのHPへのアクセスが可能です。変更・延期・中止等がありましたら、HPに掲載いたしますので、ご確認ください。



<問い合わせ先>

山梨県教育庁特別支援教育・児童生徒支援課  
児童生徒支援担当 古屋 秀輝

TEL 055-237-1111(内線)8385