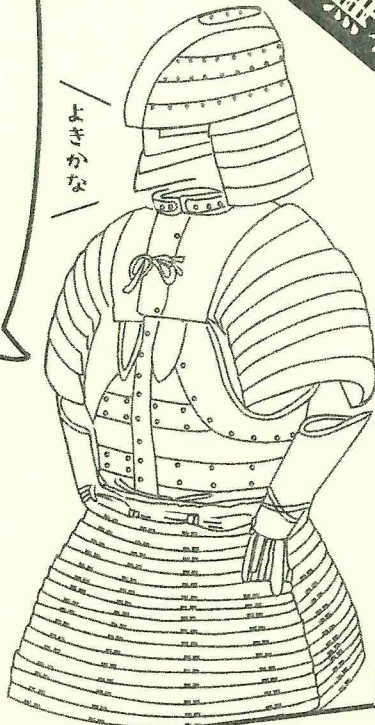


甲斐の勇者の冒険

すごろくいず

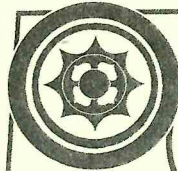
展示室をめぐって
冒険の書を完成させよう!



よきかな

参加費
無料

すごろく? クイズ? それとも...?



古墳でみつけた「お宝」をモチーフにオリジナルプラバンをつくろう!

プラバン de 古墳のお宝!

チケット 材料費 50円

入館 無料
どなたさまも

2022 11月20日 9時30分 → 15時

開催!

山梨県立考古博物館 県民の日イベント

甲斐の勇者の冒険

主催 山梨県立考古博物館

古代衣装を着てステキにポーシング★
無料

古代人
フォトジェニック

秋色染物
エコバッグを
あざやかに!
古代の色 de
材料費 200円
チケット

勇者の弓矢
キミも伝説の弓兵に
ならないか...?
※雨天中止 無料

同日開催
山梨県埋蔵文化財センター
プレゼント★
謎の古墳イベント
魅惑の古墳ミステリーがアタタを待っている...!
くあしくはコチラ→

山梨県立考古博物館
〒400-1508 山梨県甲府市下曾根町 923
☎ 055-266-3881
問合せ & 会場
チケット マークがあるイベントのご参加には有料チケットが必要です。配布時間は、
午前の部：9時～ 午後の部：12時30分～
【なくなり次第終了】
HP ACCESS